

Peter Cox

Traliccio LPR®

MODALITÀ DI POSA

Cronologia delle operazioni da seguire per la corretta e rapida posa del sistema traliccio LPR®

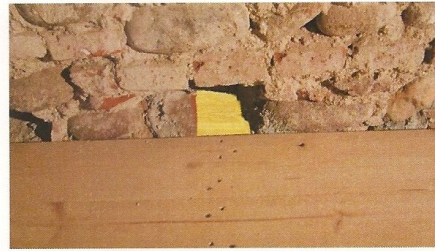


Le indicazioni ed i suggerimenti di seguito riportati, si riferiscono a condizioni standard, e saranno integrati con le prescrizioni specifiche inserite in ogni singola verifica statica.

Scheda n. 197

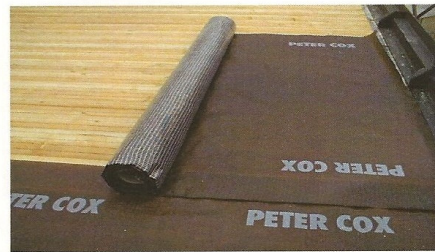
REALIZZARE GLI SCASSI NELLE MURATURE E METTERE IN VISTA LE TESTE DELLE TRAVI. PULIRE ACCURATAMENTE L'ASSITO.

1



STENDERE IL TELO CON UNA SOVRAPPOSIZIONE DI 10 CM CIRCA CREANDO UN RISVOLTO IN ALTO CONTRO LA MURATURA.

2



POSARE IL TRALICCIO LPR® ENTRANDO NELLO SCASSO DEL MURO POSIZIONANDOLO IN ASSE ALLA TRAVE SINO ALL'ESTREMITÀ OPPOSTA.

3



TAGLIARE A MISURA IL TRALICCIO LPR® CONSIDERANDO L'INSERIMENTO NELLA MURATURA ED IL SORMONTO DI ALMENO UN PASSO DEI FORI.

4



RIPETERE L'OPERAZIONE 3 SULL'ALTRA TESTA DELLA STESSA TRAVE.

5

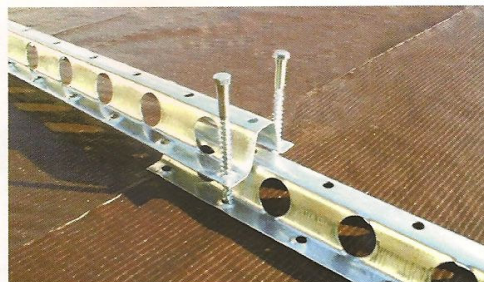
BLOCCARE IL TRALICCIO LPR® CON UNA VITE SU UNA TESTA PER EVITARE CHE SI SPOSTI DURANTE IL POSIZIONAMENTO SUCCESSIVO.

6



ACCOMPIARE I TRALICCI LPR®
SORMONTANDOLI DI ALMENO UN
PASSO DELLA FORATURA E FISSARE
CON DUE VITI.

7



BLOCCARE IL TRALICCIO CON UNA
VITE SULL'ALTRA TESTA DELLA STESSA
TRAVE PER EVITARE CHE SI SPOSTI
DURANTE IL COMPLETAMENTO DEL
FISSAGGIO.

8



ESEGUIRE I PREFORI CON LA PUNTA IN
DOTAZIONE, SEGUENDO LO SCHEMA DI
POSA DELLE VITI.

9



INSERIRE MANUALMENTE TUTTE LE
VITI NEI PREFORI PER METTERLE
NELLA GIUSTA POSIZIONE.

10



AVVITARE A FONDO TUTTE LE VITI.

11



Peter Cox

Traliccio LPR®

NORMATIVA TECNICA

PER LA RIUSCITA "A REGOLA D'ARTE" DELL'INTERVENTO, DOVRANNO ESSERE RISPETTATE LE SEGUENTI PRESCRIZIONI:

- ⇒ VERIFICARE L'INTEGRITÀ DELLA STRUTTURA LIGNEA
- ⇒ POSARE IL TRALICCIO LPR® OSSERVANDO LE MODALITÀ DI POSA
- ⇒ PUNTELLARE IL SOLAIO E MANTENERE LA PUNTELLAZIONE PER 28 GIORNI DOPO IL GETTO
- ⇒ GETTARE LA SOLETTA CON CALCESTRUZZO R_{ck} INDICATO NELLA VERIFICA STATICA, DI GRANULOMETRIA MAX 16 MM., AVENDO CURA CHE IL CALCESTRUZZO RIEMPIA COMPLETAMENTE L'INTERNO DEL TRALICCIO, MEDIANTE VIBRAZIONE.

N.B. SI SCONSIGLIA LA COSTRUZIONE DI TRAMEZZE PRIMA DELLA RIMOZIONE DEI PUNTELLI AL FINE DI EVITARE POSSIBILI FESSURAZIONI.

L'USO IMPROPRIO DEL TRALICCIO LPR®, LA NON OSSERVANZA DELLE MODALITÀ DI POSA E DELLA NORMATIVA TECNICA, LA DIFFORMITÀ DEI DATI GEOMETRICI DEL SOLAIO RISPETTO ALLA VERIFICA STATICA ED IL MANCATO RISPETTO DELLE PRESCRIZIONI, COMPORTANO LA DECADENZA DI RESPONSABILITÀ DA PARTE DI PETER COX.

LE STESSE MODALITÀ DI POSA VALGONO ANCHE PER IL TRALICCIO POSATO ROVESCIO.



Le indicazioni ed i suggerimenti di seguito riportati, si riferiscono a condizioni standard, e saranno integrati con le prescrizioni specifiche inserite in ogni singola verifica statica.

Peter Cox - Via Della Consortia 3 - 37127 Verona - Tel 0458303013 - Fax 0458303014